

குடும்பக் கட்டுப்பாடு...?

மரபியல் இரத்தக் கோளாறு கொண்டுசெல்வோரது பரிசோதனையைச் செய்வதை, தயவுசெய்து உத்தேசியங்கள்

மரபியல் இரத்தக் கோளாறுகள்

விக்ரோரியாவில் வாழும் 100,000 மக்களுக்கு மேலாக அவர்களது பிள்ளைகளுக்கு கடத்தக்கூடிய நிலைமாற்றம் அடைந்த குளோபின் மரபணுக்களை பரம்பரையாகப் பெற்றிருந்தார்கள். இது உள்ளாற்றலாக ஹிமோகுளோபின் உற்பத்தியைப் பாதிக்கும் மரபியல் இரத்தக் கோளாறுகளை விளைவிக்கும். ஹிமோகுளோபின் ஒரு புரதம் இது எமது உடல் பூராவும் ஒட்சிசனைக் கொண்டு செல்கிறது.

இப்படி மரபு வழியாகப் பெற்றுக்கொண்ட இரத்தக் கோளாறுகள் மரபணுக்கள் மூலம் பெற்றோரிலிருந்து பிள்ளைகளுக்கு கொண்டு செல்லப்படுகிறது. மரபணுக்கள் கண்களின் நிறம், மயிரின் நிறம், மற்றும் ஹிமோகுளோபின் போன்ற மனித சிறப்பியல்களின் தகவல்களைக் கொண்டு செல்லும்.

இந்த மரபியல் இரத்தக் கோளாறுகள் பரம்பரையானது.

இந்த மரபியல் இரத்தக் கோளாறுகள் தொற்றமாட்டாது.

இந்த மரபியல் இரத்தக் கோளாறுகள் கிருமிகள் மூலம் பரவாது.

சில நேரங்களில் மரபணுக்களில் மாற்றங்கள் ஏற்படுகின்றன இதன் பலனாக மருத்துவ நிலைமைகள் ஏற்படும். குளோபின் மரபணுக்கள் நபர்களுக்கு ஹிமோகுளோபினை உண்டாக்கும்படி தகவலை கொண்டுசெல்லும். ஆயினும் குளோபின் மரபணுக்களில் மாற்றங்கள் பின்வருவனவற்றை விளைவிக்கும்:

- **பெரிய பீட்டா தாலசரத்த நோய்**—ஒரு கடுமையான இரத்தச் சோகை இதற்கு வாழ்க்கையூராவும் மாதந்தம் இரத்தம் ஏற்றல் உட்பட்ட மருத்துவம் தேவைப்படும்.
- **அல்பா தாலசரத்த நோய்**—ஒரு வகை, குழந்தைக்கு சாவுக்குரியது மற்றும் தாய்க்கு கர்ப்பத்தின் போது அபாயமானது.
- **அரிவான் செல் சோகை**—ஒரு நிலைமை இதற்கு ஒழுங்கான இரத்தம் ஏற்றல் தேவைப்படலாம். சீவத்த செல்களின் உருவத்தில் மாற்றங்கள் ஏற்படுவதினால் மிகவும்கூடிய வலியுடைய இரத்தக்குழாய்த் தடைகள் ஏற்படும்.
- **ஹிமோகுளோபின் #**—வழக்கமாக ஒரு கடுமையல்லாத நிலைமை, ஆனால் பீட்டா தாலசரத்த நோய் அல்லது அரிவான் செல்லைப் பரம்பரையாகப் பெற்றுக்கொண்டால் இது கடுமையடைந்து இதற்கு வாழ்நாள் முழுவதும் மருத்துவம் தேவைப்படலாம்.

ஒரு மாற்றமடைந்த குளோபின் மரபணுவைக் கொண்டு செல்லும் மக்களின் உடல்நலம்

ஒரு மாற்றமடைந்த குளோபின் மரபணுவை கொண்டு செல்லும் ஒரு நபரை “கொண்டு செல்பவர்” என்ற பதத்தால் அழைக்கப்படுவர். ஒரு கொண்டுசெல்பவர் **சுகாதாரமானவர்**. அவரது வைத்தியர் இதை அறித்து கொள்வது அவசியம்.

நிலைமாற்றமடைந்த குளோபின் மரபணுவைக் கொண்டுசெல்பவர் என்பதின் கருத்து என்ன?

நீங்கள் ஒரு நிலைமாற்றமடைந்த குளோபின் மரபணுவைக் கொண்டு செல்பவராயின் உங்களது துணைவர் தனது கொண்டுசெல்லும் நிலைமையை அறிவதற்கு ஒரு இரத்தப் பரிசோதனையை செய்வது முக்கியம். நீங்கள் **இருவரும்** ஒரு

குறிப்பிட்ட நிலை மாற்றமடைந்த குளோபின் மரபணுவைக் கொண்டு சென்றால் மட்டுமே உங்களுக்கு ஒரு கடுமையான மரபணு கோளாறு உள்ள பிள்ளை பிறக்கும் அபாயம் இருக்கும்.

குடும்பக் கட்டுப்பாடு செய்ய வேண்டியதற்குரிய காரணங்கள்

இந்த மரபியல் இரத்தக் கோளாறுகள் பொதுவாக நடுநிலக்கடல், மத்திய கிழக்கு, ஆபிரிக்கா (கரிபின் அல்லது ஆபிரிக்க அமெரிக்கர் உட்பட) நாடுகளின் பின்புலத்தையுடைய மக்களிடையே காணப்படும். அத்துடன் இது எதாவது ஒரு ஆசிய நாடுகள்: இந்தியா, பாகிஸ்தான், ஸ்ரீலங்கா, பங்களதேசம், இந்துனேஷியா, பிலிப்பீன்ஸ், தாய்லாந்து, வியற்றாம், மற்றும் சீனம் ஆகிய நாடுகளின் பின்புலத்தையுடைய மக்களிடையேயும் பொதுவாகக் காணப்படும். வேறு நாடுகள் பசுபிக் தீவுகள் நியூசிலாந்து மெளரிக்கள் உள்ளடங்கும்.

ஒரு குடும்பத்தை தொடங்கத் திட்டமிடும் தம்பதிகள் அல்லது ஒரு பெண் ஏற்கனவே கர்ப்பமாயிருந்தால் அவர்கள் மேற்கூறிய நாடுகள் எவற்றிலும் பிறந்திருந்தால் அல்லது அவர்களின் உறவினர்கள் (தூரத்து உறவினர்கள் உட்பட) இந்நாடுகளின் பின்புலத்தைக் கொண்டிருந்தால் அவர்கள் ஒரு கொண்டுசெல்பவரா என்று அறிவதற்கு ஒரு இரத்தப் பரிசோதனையைச் செய்வதற்கு உத்தேசிக்க வேண்டும். இந்தப் பரிசோதனை கொண்டுசெல்பவர்களுக்கு மரபணு இரத்தக் கோளாறு உள்ள பிள்ளை ஒன்று பிறப்பதற்குரிய வாய்ப்பு எப்படி என்று நிர்மாணப்பதற்கு தேவைப்படுகிறது.

ஒரு பாதிக்கப்படும் பிள்ளையைப் பெறும் அபாயத்தில் உள்ளவர்களுக்குத் தெரிவுகள் உண்டு. இந்த நிலைமைகள் கர்ப்பமடைந்து 12 வாரங்களில்கூட நோய் அறிதல் மூலம் கண்டுபிடிக்கலாம். பொருத்தமாயிருந்தால் கர்ப்பத்தை அழிப்பதை உத்தேசிக்கலாம். மக்கள் பிள்ளைகளைத் தத்து எடுக்கலாம் அல்லது இனப்பெருக்கு உதவி செய்முறை நுணுக்கத்தை உத்தேசிக்கலாம் (கருபதிப்பு மரபணு நோய் அறிதல், கொடை அணு முட்டைகள், அல்லது கொடை வீந்துகள் போன்ற) வேறு சிலர் பாதிக்கப்பட்ட குழந்தையைப் பெறும் வாய்ப்பை தெரிவு செய்யலாம். இவ் எல்லாத் தெரிவுகளையும் ஒரு மரபணு ஆலோசகரோடு கலந்தாலோசிக்கலாம்.

பரிசோதனையை உங்களது உள்ளூர் வைத்தியர் ஒழுங்கு செய்யலாம் அல்லது இந்தத் துண்டு வெளியீட்டின் இறுதியில்லுள்ள வைத்தியசாலைகளைத் தொடர்புகொள்வதன்மூலம் ஒழுங்கு செய்யலாம்.

உங்களது குடும்பத்திற்கு முக்கியமான தகவல்

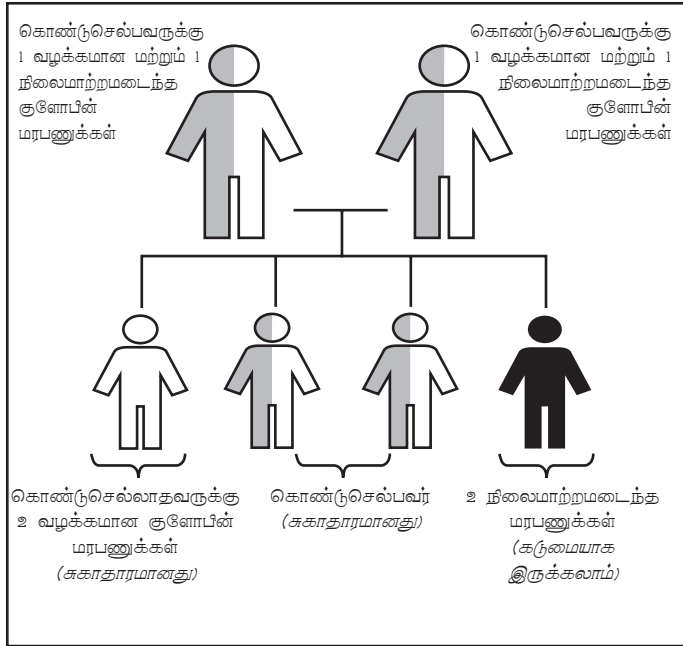
நீங்கள் அல்லது உங்களது துணைவர் ஒரு நிலைமாற்றமடைந்த குளோபின் மரபணுவைக் கொண்டுசெல்பவராயின், உங்களது குடும்பத்தின் ஏனைய அங்கத்தவர்களும் கொண்டுசெல்பவராயிருக்கும் வாய்ப்பிருக்கிறது. ஆகையால் ஒரு கடுமையான இரத்தக் கோளாறு உள்ள பிள்ளைகளைப் பெறும் அபாயம் இருக்கிறது. உங்களது எல்லா குடும்ப அங்கத்தவர்கள் **மற்றும்** அவர்களது துணைவர்கள் தங்களுக்கு ஒரு சொந்தப் பிள்ளையைப் **பெறுமுன்** அவர்களது கொண்டு செல்லும் நிலைமையை அறிய பரிசோதிக்கப்படவேண்டும் என்று நாங்கள் பரிந்துரைக்கிறோம்.

மரபியல் இரத்த கோளாறினால் பாதிக்கப்பட்ட பிள்ளை ஒன்றைப் பெறுவதற்குரிய வாய்ப்புகள்

பின்வரும் வகையில் நிலைமாற்றமடைந்த மரபணுக்கள் பெற்றோரிடமிருந்து பிள்ளைகளுக்குக் கடத்தப்படுகிறது:

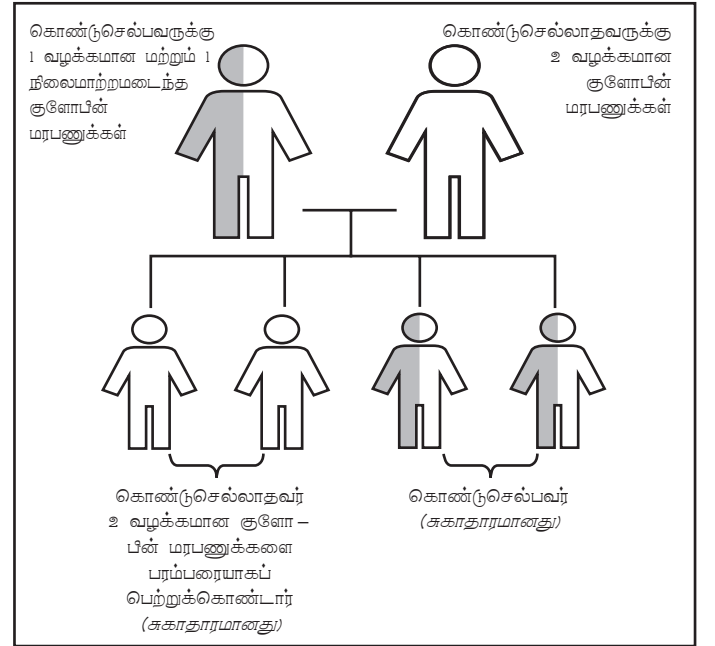
படம் 1:

பெற்றோர் இருவரும் கொண்டுசெல்பவர்கள்



படம் 2:

பெற்றோரில் ஒருவர் மட்டும் கொண்டுசெல்பவர்



ஒவ்வொரு கர்ப்பத்திலும் இந்த தம்பதிகளுக்கு:

- 4 இல் 1 வாய்ப்பு 2 வழக்கமான குளோபின் மரபணுக்களின் பிரதிகளை பரம்பரையாக பெற்று அத்தோடு அவர் ஒரு கொண்டுசெல்லாதவர்
- 4 இல் 2 வாய்ப்பு அவர்களது பெற்றோரைப்போன்று ஒரு சுகாதாரமான கொண்டுசெல்பவர். இந்தப் பிள்ளைக்கு ஒரு வழக்கமான குளோபின் மரபணுவும் ஒரு நிலைமாற்றமடைந்த குளோபின் மரபணுவும் இருக்கும்.
- 4 இல் 1 வாய்ப்பு ஒரு கடுமையான மரபியல் கோளாறு இருத்தல். இந்தப் பிள்ளை 2 நிலைமாற்றமடைந்த குளோபின் மரபணுக்களின் பிரதிகளை பரம்பரையாகப் பெற்றுக்கொண்டார்.

ஒவ்வொரு கர்ப்பத்திலும் இந்த தம்பதிகளுக்கு:

- 4 இல் 2 வாய்ப்புகள் 2 வழக்கமான குளோபின் மரபணுக்களை பரம்பரையாகப் பெற்ற ஒரு கொண்டுசெல்லாத பிள்ளையைப் பெறுதல்.
- 4 இல் 2 வாய்ப்பு அவர்களது பெற்றோரைப்போன்று ஒரு சுகாதாரமான கொண்டுசெல்பவர். இந்தப் பிள்ளைக்கு ஒரு வழக்கமான குளோபின் மரபணுவும் ஒரு நிலைமாற்றமடைந்த குளோபின் மரபணுவும் இருக்கும்.

உபயோகமான தொடர்புகள்

மேர்சி பெண்கள் வைத்தியசாலை
(Mercy Hospital for Women)
—மரபியல்
163 Studley Road,
Heidelberg VIC
Australia 3084
தொலைபேசி: +61 3 8458 4250

மொனாஷ் மருத்துவ மையம்
(Monash Medical Centre)
—மருத்துவப் பிரிவு
246 Clayton Road,
Clayton VIC
Australia 3168
தொலைபேசி: +61 3 9594 2756

ரோயல் பெண்கள் வைத்தியசாலை
(Royal Women's Hospital)
—தாலசரத்த நோய் மருத்துவமனை
Cnr Grattan St & Flemington Rd,
Parkville VIC
Australia 3052
தொலைபேசி: +61 3 8345 2180



Thalassaemia Australia Inc.
333 Waverley Road
Mount Waverley VIC
AUSTRALIA 3149

தொலைபேசி: +61 3 9888 2211
தொலைநகல்: +61 3 9888 2150
மின்னஞ்சல்: info@thalassaemia.org.au
வலைத்தலம்: www.thalassaemia.org.au